

ТИНИВАЗОЛ

НОВИНКА

Тилвалозина тартрат

Микрогранулированный порошок
для приема внутрь

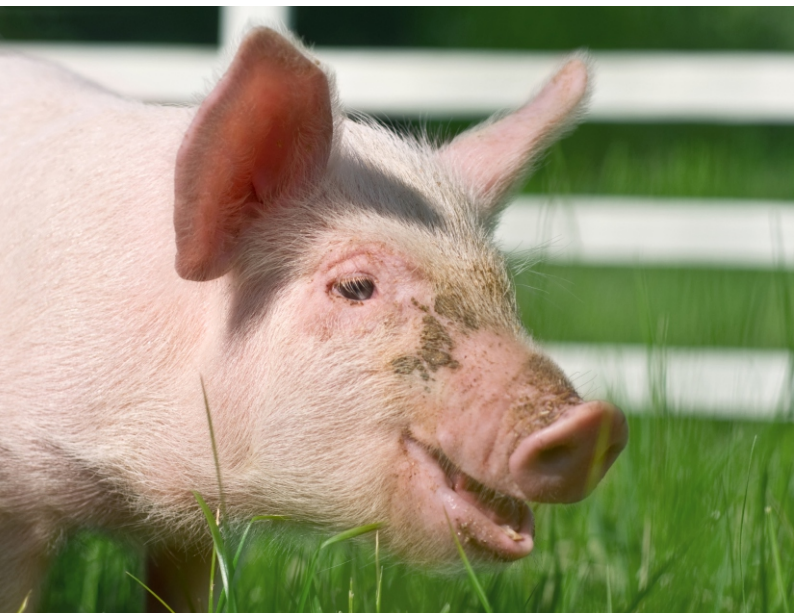
МЕЛКОГРАНУЛИРОВАННЫЙ ПРЕПАРАТ, СОДЕРЖАЩИЙ ТИЛВАЛОЗИН –
СОВРЕМЕННЫЙ МАКРОЛИД С ШИРОКИМ СПЕКТРОМ ДЕЙСТВИЯ,
ОСОБЕННО ЭФФЕКТИВЕН В ОТНОШЕНИИ МИКОПЛАЗМ, СПИРОХЕТ И ЛАВСОНИЙ,
С МИНИМАЛЬНЫМИ СРОКАМИ ОГРАНИЧЕНИЙ В УДОБНОЙ ДОЗИРОВКЕ





Тинивазол

Мелкогранулированный препарат, содержащий тилвалозин – современный макролид с широким спектром действия, особенно эффективен в отношении микоплазм, спирохет и лавсоний, с минимальными сроками ограничений в удобной дозировке



ПРЕИМУЩЕСТВА

- Высокая проникаемость во внутриклеточное пространство
- Удобная задача с водой или кормом
- Термостабильный гранулят
- Преодолевает резистентность к другим макролидам

ОПИСАНИЕ

Микрогранулированный порошок для приема внутрь на основе действующего вещества тилвалозин тартрат, применяемый бройлерам и ремонтному молодняку кур при микоплазмозе и орнитобактериозе и других первичных и вторичных заболеваниях дыхательной системы и ЖКТ бактериальной этиологии, возбудители которых чувствительны к тилвалозину; свиньям – при энзоотической пневмонии, пролиферативной энтеропатии, дизентерии и других первичных и вторичных заболеваниях дыхательной системы и ЖКТ бактериальной этиологии, возбудители которых чувствительны к тилвалозину.

По внешнему виду препарат представляет собой микрогранулированный порошок от светло-желтого до желтого цвета.

СОСТАВ



330 мг тилвалозина тартрат

ФАРМАКОЛОГИЧЕСКИЕ СВОЙСТВА

Тилвалозина тартрат, входящий в состав препарата, активен в отношении:

грамположительные микроорганизмы

- Staphylococcus aureus
- Clostridium pefringens
- Brachyspira pilosicoli
- Enterococcus spp.
- Brachyspira hyodysenteriae

грамотрицательные микроорганизмы

- Lawsonia intracellularis
- Ornithobacterium rhinotracheale

микоплазмы

- Mycoplasma gallicepticum
- Mycoplasma meleagridis
- Mycoplasma hyosynoviae
- Mycoplasma synoviae
- Mycoplasma hyopneumoniae
- Mycoplasma hyorhinis

Действует бактериостатически, блокируя белковый синтез микробной клетки.

При оральном применении тилвалозина тартрат всасывается в желудочно-кишечном тракте и проникает в большинство органов и тканей. Терапевтическая концентрация антибиотика в крови животных достигается через 1-3 часа и сохраняется в течение 15-18 часов. Тилвалозин выводится из организма животных преимущественно в неизменном виде и в виде метаболитов, в основном с фекалиями и в меньших количествах с мочой.

ПОКАЗАНИЯ К ПРИМЕНЕНИЮ

Тинивазол® применяют бройлерам и ремонтному молодняку кур при микоплазмозе и орнитобактериозе и других первичных и вторичных заболеваниях дыхательной системы и ЖКТ бактериальной этиологии, возбудители которых чувствительны к тилвалозину; свиньям – при энзоотической пневмонии, пролиферативной энтеропатии, дизентерии и других первичных и вторичных заболеваниях дыхательной системы и ЖКТ бактериальной этиологии, возбудители которых чувствительны к тилвалозину.

ДОЗИРОВКА И СПОСОБ ПРИМЕНЕНИЯ

Тинивазол® применяют индивидуально или групповым способом с водой для поения или с кормом в следующих дозах:

ВИД ЖИВОТНОГО	СУТОЧНАЯ ДОЗА
Цыплята-бройлеры и ремонтный молодняк кур	45-75 мг препарата на 1 кг массы тела птицы в сутки (соответствует 15-25 мг тилвалозина тартрата на 1 кг массы тела птицы в сутки)
Свиньи	7,5-15 мг препарата на 1 кг массы тела животного в сутки (соответствует 2,5-5 мг тилвалозина тартрата на 1 кг массы тела животного в сутки)

В период лечения животные должны получать только корм, содержащий лекарственный препарат (в случае задачи через корм), или только воду, содержащую лекарственный препарат (в случае задачи через воду).

Для обеспечения равномерного распределения лекарственного препарата в корме используют двухступенчатое смешивание: рассчитанное количество препарата смешивают с небольшим количеством (до 10% от суточного потребления) комбикорма, а затем при тщательном перемешивании вносят в оставшийся объем комбикорма.

Лечебный раствор готовят ежедневно в объеме, рассчитанном на потребление животными в течение суток.

ОГРАНИЧЕНИЯ



3 суток

Мясо животных, вынужденно убитых до истечения указанного срока, а также яйца, полученные до истечения указанного срока, могут быть использованы для кормления плотоядных животных.

ПРОТИВОПОКАЗАНИЯ И ОСОБЫЕ УКАЗАНИЯ

Тинивазол® не следует одновременно применять с другими макролидами, а также с бактерицидными препаратами в связи с возможным взаимным снижением противомикробной активности.

Препарат не применяется курам-несушкам, а также ремонтному молодняку кур менее чем за 2 недели до начала яйцекладки, в связи с накоплением тилвалозина в яйцах. Противопоказанием к применению препарата Тинивазол® является повышенная индивидуальная чувствительность животного к компонентам лекарственного препарата, выраженная печеночная и/или почечная недостаточность.

Супоросным и лактирующим свиноматкам препарат применяется при необходимости под контролем ветеринарного врача на основании оценки соотношения ожидаемой пользы к возможному риску его применения.

СРОК ГОДНОСТИ

Срок годности лекарственного препарата при соблюдении условий хранения в закрытой упаковке производителя – 2 года со дня производства, после вскрытия упаковки – хранению не подлежит.

**НИТА-ФАРМ – КЛЮЧЕВАЯ ИННОВАЦИОННАЯ
КОМПАНИЯ ВЕТЕРИНАРНОЙ
ФАРМАЦЕВТИКИ РОССИИ**

30+

ЛЕТ НА РЫНКЕ



20

ПАТЕНТОВАННЫХ
ПРОДУКТОВ

**МЫ – ЛИДЕР В РАЗРАБОТКЕ
НОВЫХ ПРОДУКТОВ В РОССИИ**

НАШ САЙТ



WWW.NITA-FARM.RU

НАШ ТГ-КАНАЛ



@nita_farm

ВСЕ О НОВИНКАХ,
ОБРАТНАЯ СВЯЗЬ
И КОНСУЛЬТАЦИИ