

ИВЕРМЕК[®]

Ивермектин 1%, витамин Е 4%
Раствор для инъекций

ЛИДЕР ПРОТИВОПАРАЗИТАРНЫХ ПРЕПАРАТОВ С УНИКАЛЬНОЙ
ВОДНОДИСПЕРСНОЙ КОМБИНАЦИЕЙ ИВЕРМЕКТИНА И ВИТАМИНА Е
ПОВЫШЕННОЙ ЭФФЕКТИВНОСТИ



ПРОТИВОПАРАЗИТАРНЫЙ ПРЕПАРАТ

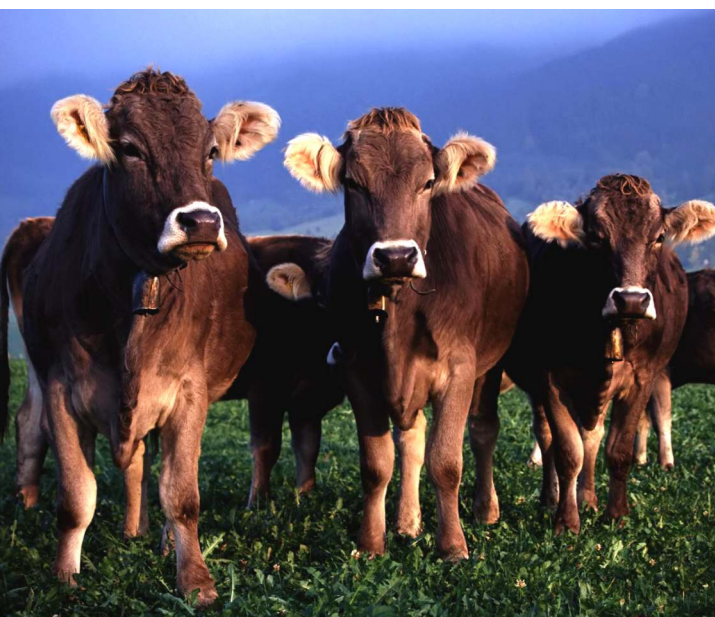




ПРОТИВОПАРАЗИТАРНЫЙ ПРЕПАРАТ

Ивермек[®]

Признанная эффективность



ПРЕИМУЩЕСТВА

- Запатентованная воднодисперсная форма
- Быстрое всасывание без раздражения места инъекции
- Содержит самые активные изомеры авермектинов
- Витамин Е оказывает антиоксидантное действие

ОПИСАНИЕ

Лидер противопаразитарных препаратов с уникальной воднодисперсной комбинацией ивермектина и витамина Е повышенной эффективности.

Ивермек по внешнему виду представляет собой слегка опалесцирующую жидкость от бесцветного до светло-желтого цвета. Препарат выпускают расфасованным по 1, 20, 50, 100, 250 мл в стеклянные флаконы и по 500 мл в стеклянные бутылки.

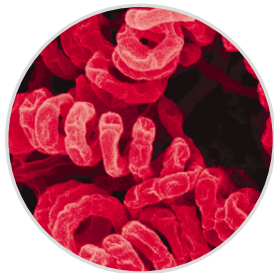
СОСТАВ



— 10 мг ивермектин,
— 40 мг витамин Е

ИМЕЮТСЯ ПРОТИВОПОКАЗАНИЯ. НЕОБХОДИМО ОЗНАКОМИТЬСЯ С ИНСТРУКЦИЕЙ.

ФАРМАКОЛОГИЧЕСКИЕ СВОЙСТВА



Ивермектин содержит в себе только самые активные изомеры авермектина из четырех существующих, именно они обладают действующей силой, что обеспечивает его высокую антипаразитарную активность.

Ивермектин, входящий в состав препарата, обладает выраженным противопаразитарным действием на личиночные и половозрелые фазы развития нематод желудочно-кишечного тракта, легких и глаз, личинки подкожных, носоглоточных, желудочных оводов, вшей, кровососок и саркоптоидных клещей.

Ивермектин быстро всасывается из места инъекции, распределяется в органах и тканях животного, обеспечивая паразитоцидное действие в течение 10-14 дней.

В рекомендуемых дозах препарат не оказывает эмбриотоксического, тератогенного и мутагенного действия.

Выбор каждого третьего ветеринарного врача

Ежегодно препаратом Ивермек обрабатывается 45 миллионов сельскохозяйственных животных

ПОКАЗАНИЯ К ПРИМЕНЕНИЮ

Препарат Ивермек применяют с лечебно-профилактической целью при арахноэнтомозах и нематодозах:

- крупному рогатому скоту при стронгилятозах (гемонхозе, остертагиозе, нематодирозе, маршаллагииозе, коопериозе, эзофагостомозе, буностомозе и хабертиозе), трихоцефалезе, стронгилоидозе, телязиозе, сифункулятозах, гиподерматозе, псороптозе, саркоптозе и хориоптозе;
- овцам и козам при диктиокаулезе, протостронгилезе, стронгилятозах (мюллериозе, гемонхозе, остертагиозе, нематодирозе, маршаллагииозе, коопериозе, эзофагостомозе, буностомозе и хабертиозе), трихоцефалезе, стронгилоидозе, мелофагозе, эстроле, псороптозе;
- оленям при диктиокаулезе, остертагиозе, нематодирозе, стронгилоидозе, трихоцефалезе, эдемагенозе, цефеномиозе и саркоптозе;
- верблюдам при диктиокаулезе, остертагиозе, нематодирозе, стронгилоидозе, трихоцефалезе и саркоптозе;
- свиньям при трихоцефалезе, аскаридозе, метастронгилезе, эзофагостомозе, стронгилоидозе, стефанурозе, гематопинозе и саркоптозе.

ДОЗИРОВКА И СПОСОБ ПРИМЕНЕНИЯ

| Вид животного | Показания | Способ введения | Дозировка | Кратность введения |
|---------------------------|-------------------------------|-----------------|------------|----------------------------------|
| КРС, МРС, олени, верблюды | Нематодозы, арахноэнтомозы | В/м | 1 мл/50 кг | Однократно |
| | Тяжелые случаи саркоптоидозов | | | Двукратно с интервалом 8-10 дней |
| Свиньи | Нематодозы, арахноэнтомозы | | 1 мл/33 кг | Однократно |
| | Тяжелые случаи саркоптоидозов | | | Двукратно с интервалом 8-10 дней |

В случае, если объем вводимого раствора составляет более 10 мл, его следует вводить животному в несколько мест. Обработку животных против нематодозов проводят осенью перед постановкой на стойловое содержание и весной перед выводом на пастбище, против оводовых инвазий - сразу после окончания лёта оводов, против возбудителей арахноэнтомозов - по показаниям.

Ивермек предварительно испытывают на небольшой группе животных. При отсутствии осложнений в течение 3 дней приступают к обработке всего поголовья.

ОГРАНИЧЕНИЯ



28 дней



28 суток

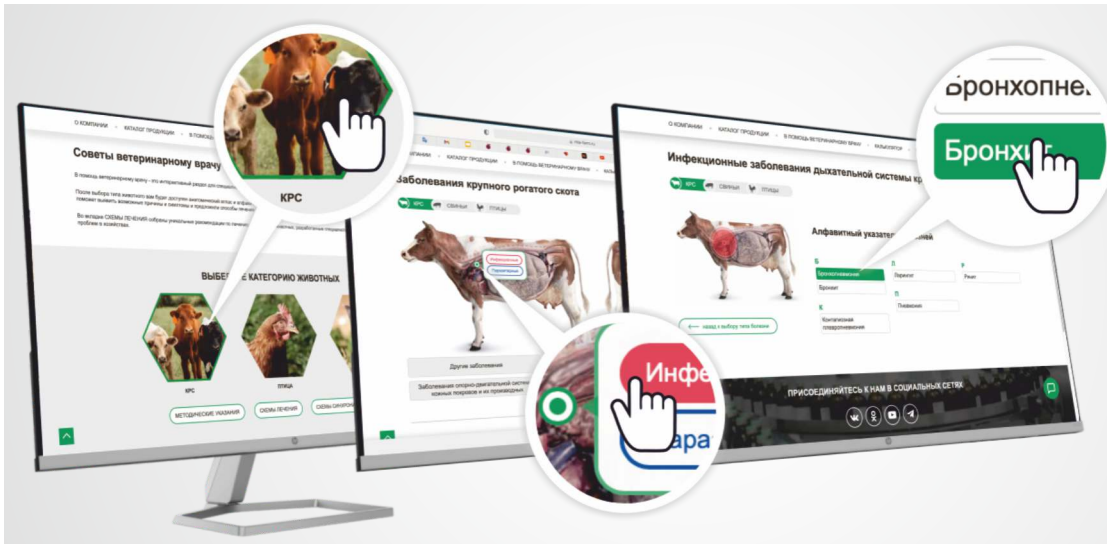
СРОК ГОДНОСТИ

2 года со дня производства, после вскрытия флакона – не более 42 суток.



В ПОМОЩЬ ВЕТЕРИНАРНОМУ ВРАЧУ

интерактивный раздел сайта НИТА-ФАРМ для специалистов, помогающий с решением ключевых ветеринарных задач



Отсканируйте, чтобы перейти в раздел

КАЛЬКУЛЯТОР ДОЗИРОВОК

раздел сайта НИТА-ФАРМ для точного расчета объема препарата



Отсканируйте, чтобы перейти в раздел

Подписывайтесь на

КАНАЛЫ НИТА-ФАРМ

Актуальные статьи, полезные материалы



Отсканируйте, чтобы перейти на канал