



Big Dutchman®



UNIVENT Starter

профессиональная клеточная батарея с ленточным пометоудалением
для эффективного содержания ремонтных курочек

UNIVENT Starter – выращивание реммолодняка для профессионалов

Выбрав систему UNIVENT Starter компании Big Dutchman вы приобретаете поистине бестселлер среди систем содержания ремонтной птицы. Эта многократно апробированная на практике клеточная батарея выступает гарантом не только отличных результатов при выращивании птицы, но и являет собой образец техники высокого качества.

Чтобы максимально охватить столь разные требования наших заказчиков, установка поставляется как с функцией вентиляро-

вания пометоуборочных лент, так и без нее. Для учета совершенно разных потребностей однодневных цыплят и ремонтных курочек клеточная батарея делится на две разные секции:

- ✓ ярус для однодневных цыплят и
- ✓ ярус для ремонтного стада кур-несушек.

Не секрет, что качество птицы, а также однородность роста и развития особей ремонтного стада решающим образом впоследствии сказываются на показателях

яйценоскости. А потому к важнейшим условиям, определяющим эффективность выращивания реммолодняка, относятся:

- ✓ быстрое и равномерное распределение корма по кормовому желобу;
- ✓ необходимое количество питьевой воды, качество которой отвечает установленным санитарно-гигиеническим нормам;
- ✓ разделительные перегородки из проволоки для повышения эффективности контрольных мероприятий в корпусе;
- ✓ снижение уровня аммиачных испарений.

Ярус для цыплят

Каждая секция оснащена двумя большими дверцами с раздвижным механизмом, которые легко открываются на две трети от общей длины каждой. Это существенно упрощает проведение посадки, пересадки и высадки птицы. Сетчатый пол клеток формируется из ячеек размером 1x1½ дюйма (для обоих типов ярусов) и подстилки и гарантирует цыплятам (особенно в первые дни жизни) устойчивость, позволяя проводить простую и оперативную чистку оборудования. По желанию заказчика сетчатые полы для цыплят поставляются с размером ячеек ¾x¾ (без подстилки).

Кормление

С первого дня посадки цыпленка получают корм из кормушки, расположенной с наружной стороны клеточной батареи. При таком расположении кормушки в корм не попадают экскременты. Установочная шина обеспечивает доступ цыплятам к корму как с применением кормовых окон, так и без них. Положение установочной шины регулируется в центральном бесступенчатом режиме в соответствии с возрастом птицы. Бортики, расположенные с внутренней стороны кормового лотка, служат для предотвращения кормопотерь. Применение кормораздаточной цепи CHAMPION обеспечивает быстрое, равномерное и надежное распределение корма по каждому ярусу. Уровень корма легко установить с помощью уровневой заслонки кормоколонки. Допускается применение кормовой тележки.

Поение

Ярусы для цыплят оснащаются ниппельными поилками, высота которых устанавливается в режиме центрального управления - в зависимости от возраста птицы. Применение поилок такого типа обеспечивает птице легкий доступ к воде с самого первого дня. Для большей устойчивости конструкции поилка подвешивается через каждые 60 см. На каждую клетку приходится по 3 ниппеля с каплеулавливателями (в станд. варианте). По желанию заказчика возможно увеличение числа ниппельных поилок на клетку. При этом средняя поилка является съемной и может быть заменена на чашу открытого типа, облегчающую птице потребление воды в первые дни жизни.



Ярус для цыплят серии UV-S 680 с чашей открытого типа для упрощения доступа птицы к воде в первые дни жизни (опция)



Ярус для цыплят со сквозным щелевым кормовым отверстием и внутренней отбортовкой кормового лотка для предотвращения кормопотерь



Центрально смонтированная лебедка для регулирования высоты линии поения

Качество оборудования

Все используемые решетки (напольные, фронтальные и боковые) покрыты сплавом на основе цинка и алюминия. Это особый сплав, позволяющий существенно улучшить антикоррозионные свойства оборудования и тем самым увеличить его срок службы.

Ярус для ремонтных курочек

В шестинедельном возрасте цыплят, ранее содержавшихся на отдельном ярусе, равномерно распределяют по всем ярусам батареи. Наряду с этим предлагается вариант клеточной батареи данного типа, оснащенной только ярусами для ремонтных курочек.

Кормление

Корм птица поедает непосредственно из кормушек. На ярусах с цыплятами установочная шина находится в крайней нижней позиции, что позволяет реммолодняку беспрепятственно кормиться поверх данной шины до самой высадки. Скорость движения кормораздаточной цепи составляет 12 м/мин (возм. варианты: 18 или 36 м/мин).

Поение

На ярусах для ремонтных курочек nippleные поилки жестко крепятся к задней стенке клетки. Все 4 поилки являются доступными для всей птицы данной клетки. Системы nippleного поения рекомендуется дополнительно оснащать промывочными установками.



Ярус для ремонтных курочек серии UV-S 630 – 4 nippleные поилки обеспечивают птицу свежей питьевой водой



Промывочная установка обеспечивает высокий уровень сангигиены (опция)



Лента пометоудаления со скребками и системой центрального регулирования



Поворотный узел ленты пометоудаления с очистительным шнеком (опция) для очистки ленты ПУ от перьев и пыли (на возврате ленты)

Пометоудаление и подсушка помета

Пометные массы просыпаются через сетчатый пол на бесшовные полипропиленовые ленты под клетками, которыми подаются на поперечный транспортер пометоудаления. При помощи узла поперечной транспортировки помет загружается сразу в транспортное средство для дальнейшей перевозки либо поступает на хранение в пометохранилище.

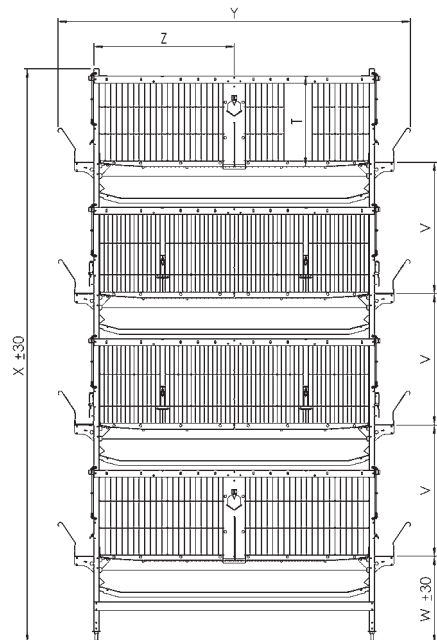
При оснащении клеточных батарей системой вентиляции помета воздух для подсушивания пометных масс подается по каналам, проходящим вдоль и поверх лент пометоудаления. Огромное преимущество системы вентиляции помета заключается в значительном сокращении аммиачных испарений в птицеводческом помещении.

Преимущества

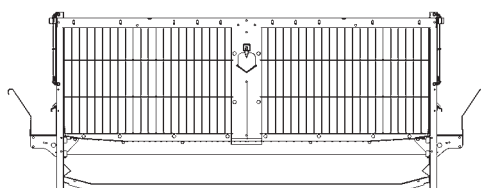
- ✓ технически зрелое решение;
- ✓ принцип модульной сборки → гибкое размещение ярусов для цыплят и ремонтных курочек;
- ✓ комфортное обслуживание клеточной батареи;
- ✓ показатель падежа на выращивании реммолодняка нередко достигает отметки < 2%;
- ✓ глубокий кормовой желоб с загнутым внутрь бортиком минимизирует потери корма;
- ✓ надежное крепление кормушек с помощью консолей;
- ✓ простой монтаж ярусов в кол-ве от 3 до 8 шт.;
- ✓ высокая функциональная безопасность;
- ✓ высокие антикоррозионные свойства.

Технические характеристики

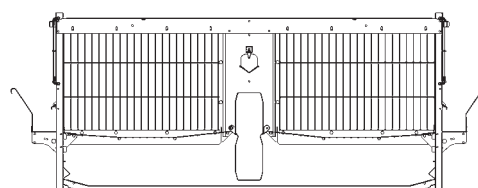
Тип оборудования	UV-S 680 / UV-S 680a	UV-S 630 A
Высота оборудования (X)	мм	
3 яруса	1990	2110
4 яруса	2580	2740
5 ярусов	3170	3370
6 ярусов с пром. потолком	3960	4200
7 ярусов с пром. потолком	4550	4830
8 ярусов с пром. потолком	5140	5460
Интервал между ярусами (V)	мм	
Высота 1-й ярус (W)	мм	
Ширина оборудования (Y)	мм	
Глубина клетки (Z)	мм	
Высота клетки	мм	
Длина клетки	мм	
Площадь клетки	см ²	
Голов на клетку		
– при площади 270 см ² /голову	30	28
– при площади 300 см ² /голову	27	25
– при площади 330 см ² /голову	25	23
Ряды/Ширина прохода	см	
– при ширине корпуса 12 м	4/104	4/104



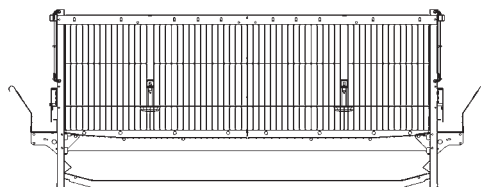
Клетка в поперечном разрезе



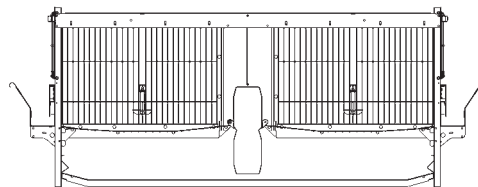
UV-S 680 – ярус для ремонтного молодняка несушек без воздушного канала



UV-S 630A – ярус для ремонтного молодняка несушек с широким воздушным каналом



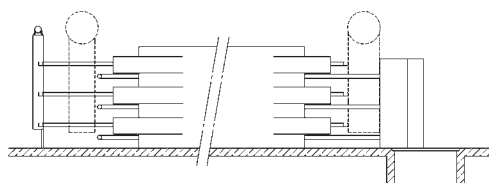
UV-S 680 – ярус для цыплят без воздушного канала



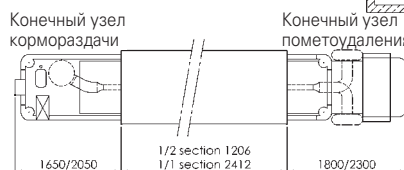
UV-S 630A – ярус для цыплят с широким воздушным каналом

Образец проектирования UV-S 680

Вид сбоку



Вид сверху



Наши рекомендации:

Чем выше степень соответствия отдельных составляющих клеточного оборудования (клеточной батареи, системы управления микроклиматом, хранения пометных масс) друг другу, тем лучше общий результат. Для получения более подробной информации о ряде возможностей, предлагаемых компанией Big Dutchman с целью обеспечения эффективности содержания ремонтного стада кур-несушек, обращайтесь к нашим специалистам.



Big Dutchman

Германия:
Big Dutchman International GmbH
Postfach 1163 · 49360 Vechta
Тел.: +49 (0) 4447 801-0 · Fax -237
big@bigdutchman.de
www.bigdutchman.de

США: Big Dutchman, Inc.
Тел.: +1 616 392 5981 · bigd@bigdutchmanusa.com
www.bigdutchmanusa.com

Бразилия: Big Dutchman (Brasil) Ltda.
Тел.: +55 16 2108 5310 · bdbbr@bigdutchman.com.br
www.bigdutchman.com.br

Россия: ООО "Биг Дачмен"
Тел.: +7 495 229 5161 · big@bigdutchman.ru · www.bigdutchman.ru

Азия/Тихоокеанский регион: BD Agriculture (Malaysia) Sdn. Bhd.
Тел.: +603 3348 3555 · bdasia@bigdutchman.com · www.bigdutchman.com

China: Big Dutchman (Tianjin) Livestock Equipment Co., Ltd.
Тел.: +86 10 6476 1888 · bdcnsales@bigdutchman.com
www.bigdutchman.cn