



Big Dutchman®



UniVent

Клеточная батарея для кур-несушек с лентой пометоудаления

UniVent

клеточная батарея с пометоудалением для надежного и эффективного производства яйца

Система клеточного содержания UniVent компании Big Dutchman идеально отвечает высоким требованиям наших клиентов в вопросах поддержания здоровья и яйценос-

кости стада, а также защиты окружающей среды. Это технически зрелое решение отличается долгим сроком службы и высокой функциональностью, создавая

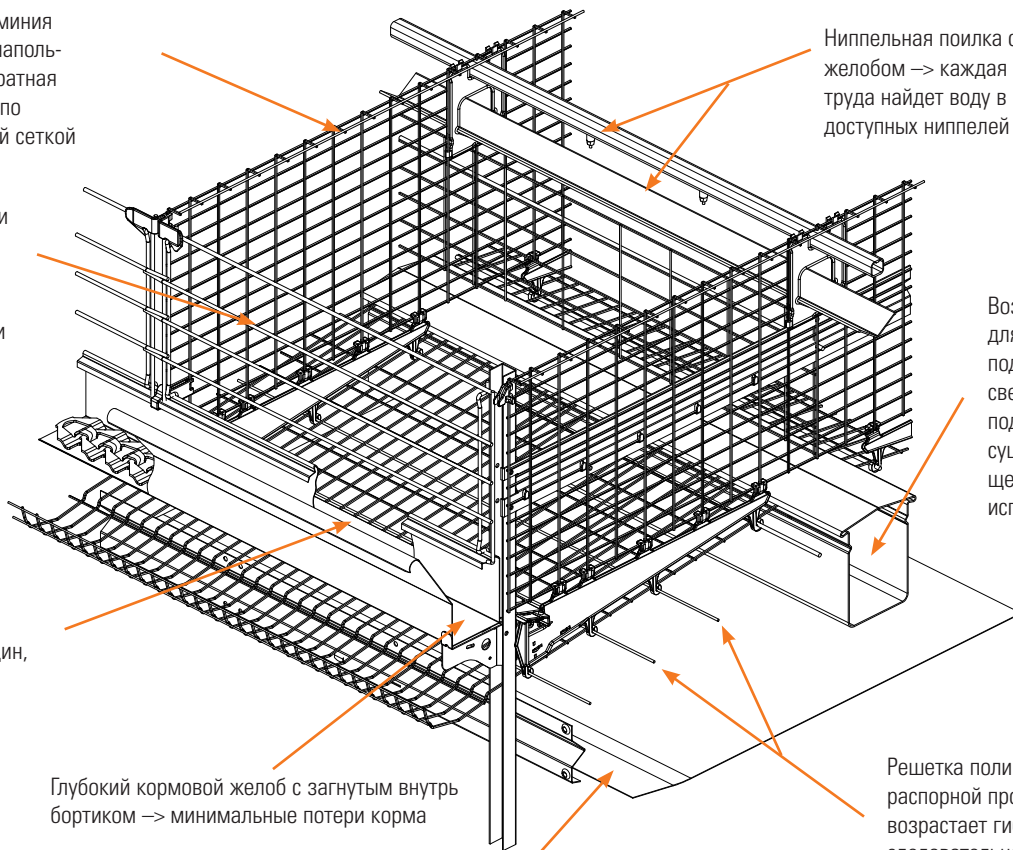
оптимальные условия как для содержания птицы, так и для работы персонала.

Важные преимущества клеточного содержания

Покрытие из цинка и алюминия всех решеток (передних, напольных и боковых) → 3 – 4-кратная антикоррозийная защита по сравнению с оцинкованной сеткой

Вся передняя часть клетки полностью открывается как раздвижная решетка → это позволяет просто осуществлять заселение и выселение птицы

Плоская направляющая способствует кладке яйца у кормушки → короткая траектория, меньше трещин, защита от расклева



Ниппельная поилка с V-образным желобом → каждая несушка без труда найдет воду в одном из двух доступных ниппелей

Воздуховод (опция) для дополнительной подачи птице свежего воздуха и подсушки помета → существенное сокращение аммиачных испарений

Глубокий кормовой желоб с загнутым внутрь бортиком → минимальные потери корма

Решетка пола крепится на распорной проволоке → возрастает гибкость пола, а следовательно, и качество яйца

Пометоборочная лента в виде корытца → помет не проваливается на нижние ярусы на фоне беспрепятственного удаления экскрементов



Кормораздача – равномерное и надежное распределение цепью CHAMPION



Кормовая колонка в форме каскада предотвращает склеивание корма

Цепная кормораздача фирмы Big Dutchman зарекомендовала себя во всем мире в высшей степени надежной и экономичной системой кормления. Корм подается птицам щадящим способом, без риска расслоения на фракции. Кормораздаточная цепь CHAMPION работает на одном приводе на каждую закольцовку.

- высокий КПД
- отсутствие дополнительных передаточных механизмов
- минимальные расходы на техническое обслуживание
- оцинкованная кормовая колонка малогабаритна и легко поддается чистке.



Надежная подача корма птице с помощью цепи

Подача свежего воздуха и подсушка помета – всегда в соответствии с плотностью посадки птицы

Клеточная батарея UniVent с вентилируемой пометоуборочной лентой поможет вам значительно снизить аммиачные испарения в птичнике по сравнению с клеточным оборудованием без подсушки помета:

- UniVent – экологически чистая система;
- однородное поступление свежего воздуха напрямую на участки с птицей.

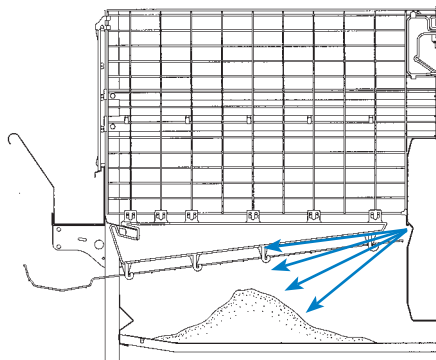
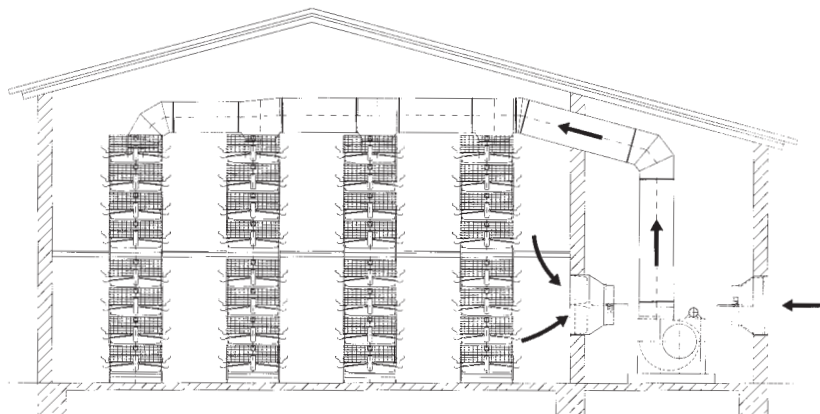
В регионах с холодным климатом приточный воздух предварительно подогревается с помощью теплообменника либо воздухо-смесителя, что обеспечивает:

- неизменно благоприятные условия микроклимата для птицы;
- оптимальные предпосылки для высокой яйценоскости круглый год.

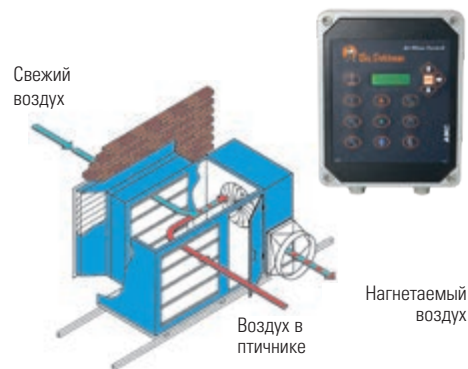
Быстрая и эффективная подсушка помета через воздухопровод (опция) гарантирует:

- уровень содержания сухого вещества до 60 %;
- минимальные энергозатраты;
- минимальную численность мух.

Перед подачей свежего воздуха в птичник возможен его подогрев в воздухо-смесителе. Затем приточный воздух подается по воздухопроводам через оптимально расположенные отверстия в зону нахождения птицы и на пометоуборочную ленту.



Когда речь идет о подсушке помета, зачастую возникает вопрос о соответствующих нормах воздухообмена и затратах энергии. В целом, мы рекомендуем придерживаться нормы воздухообмена ок. 0,5 м³/ч/голову. То есть, расход энергии на одну несущую в год составляет всего лишь 1,8 кВт/час. Для эффективной подсушки помета важны соответствующая плотность посадки птицы, а также хорошая тепло-изоляция помещения и оптимальная система вентиляции.



Ленточное пометоудаление – просто, чисто, эффективно



Конечный узел пометоудаления с пометоприемной шахтой

Попавшая на расположенные под клетками транспортерные ленты из полипропилена, помет может храниться на них, подсушиваясь, до 7 дней. Во время пометоудаления помет со всех ярусов поступает на поперечный транспортер, а оттуда направляется в пометохранилище либо через дополнительный транспортер прямо на грузовик. Кроме того: конечный узел системы полностью оцинкован, а, значит, надежно защищен от коррозии.

Скребки, расположенные на каждом ярусе клеточной батареи, тщательно очищают пометоуборочную ленту. Защитный фартук из ПВХ логически завершает конструкцию, обеспечивая беспыльное удаление помета.

- сухой помет имеет крупчатую структуру и 5-кратную концентрацию питательных веществ в сравнении с жидкой массой;
- более выгодная подача сухого помета на большие расстояния;
- сухой помет занимает на одну треть меньше площади на фоне повышения уровня СВ за время хранения до 80 %.



Хранилище для сухого помета

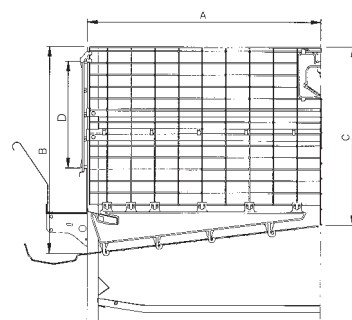


Поступление помета напрямую в грузовик

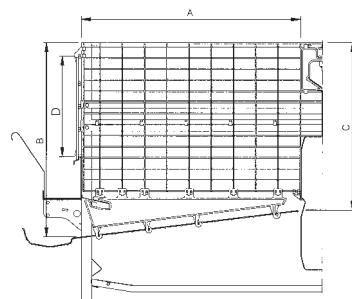
Технические характеристики и варианты планирования

Размеры клетки/ Серия		UV 550 UV 550a	UV 550A	UV 600 UV 600a	UV 600A	UV 639	UV 600-plus UV 600a-plus	UV 788 UV 788a
Глубина клетки (A)	мм	550	550	600	600	639	600	788
Ширина клетки	мм	603	603	603	603	603	603	743
Высота впереди (B)	мм	445	445	445	445	445	496	540
Высота сзади (C)	мм	380	380	375	375	371	421	442
Высота перед. реш. (D)	мм	230	230	230	230	230	283	292
Площадь клетки	см ²	3316	3316	3618	3618	3853	3618	5855
Ширина установки (F)	мм	1440	1540	1540	1640	1620	1540	1916

Размеры батареи / Кол-во ярусов			3	4	5	6	7	8	10	12
Общ. высота (E)	UV 550/600	мм	1960	2550	3140	3930	4520	5110	6290	7670
	UV 600-plus	мм	2110	2750	3390	4230	4870	5510		
	UV 639	мм	1960	2550	3140	3930	4520	5110	6290	7670
	UV 788	мм	2240	2910	3580	4450	5120	5790		
Выс. контр. прохода (G)	UV 550/600	мм				2010	2600	2600	3190	2600
	UV 600-plus	мм				2160	2800	2800		
	UV 639	мм				2010	2600	2600	3190	2600
	UV 788	мм				2260	2930	2930		



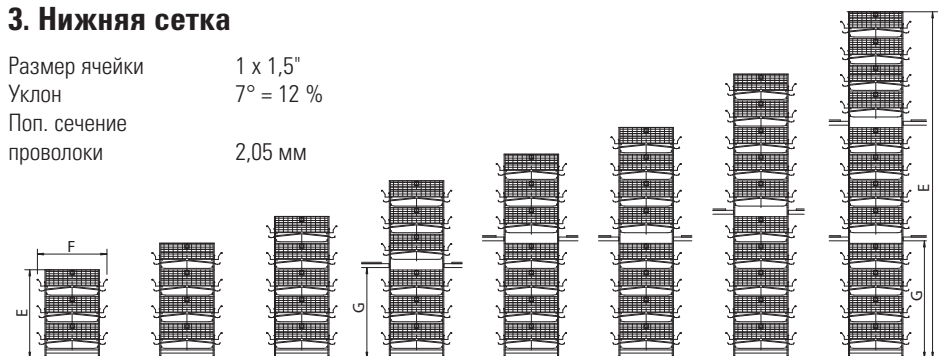
Клетка в разрезе: UV 550, 600, 600-plus, 639, 788 без возд. канала



Клетка в разрезе: UV 550A, 600A с большим возд. каналом

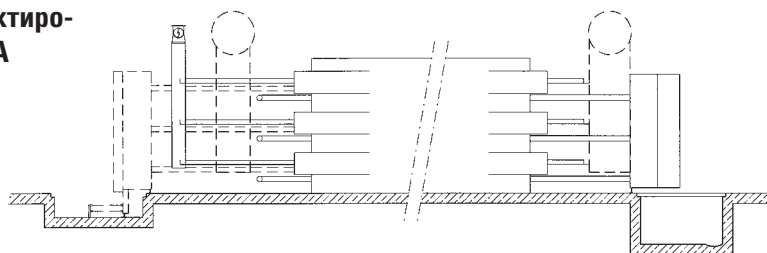
3. Нижняя сетка

Размер ячейки 1 x 1,5"
Уклон 7° = 12 %
Поп. сечение проволоки 2,05 мм

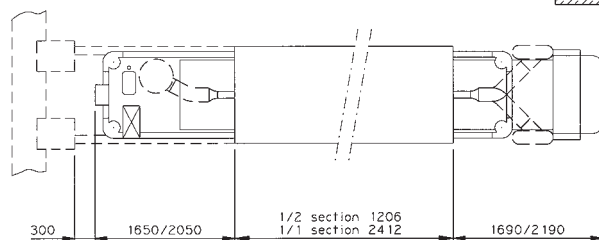


Пример проектирования UV 600A

Вид сбоку



Вид сверху



EggSaver

EggSaver останавливает яйцо перед тем как оно попадает из клетки на ленту яйцесбора. С этой целью перед лентой яйцесбора натягивается тонкий трос, который поднимается и опускается через определенные временные интервалы во время кладки яйца.



Big Dutchman

Европа, Ближний Восток и Африка:

Big Dutchman International GmbH

Postfach 1163 · 49360 Vechta, Deutschland

Тел.: +49(0)4447 801-0 · Факс: -237

big@bigdutchman.de

www.bigdutchman.de

США: Big Dutchman, Inc.

Тел.: +1 616 392 5981 · bigd@bigdutchmanusa.com

www.bigdutchmanusa.com

Бразилия: Big Dutchman (Brasil) Ltda.

Тел.: +55 16 2108 5310 · bdb@bigdutchman.com.br

www.bigdutchman.com.br

Россия: ООО "Биг Дачмен"

Тел.: +7 495 229 5161 · big@bigdutchman.ru · www.bigdutchman.ru

Азия/Тихоокеанский регион: BD Agriculture (Malaysia) Sdn. Bhd.

Тел.: +60 33 34 83 555 · bdasia@bigdutchman.com · www.bigdutchman.com

Китай: Big Dutchman (Tianjin) Livestock Equipment Co., Ltd.

Тел.: +86 10 6476 1888 · bdcnsales@bigdutchman.com

www.bigdutchmanchina.com