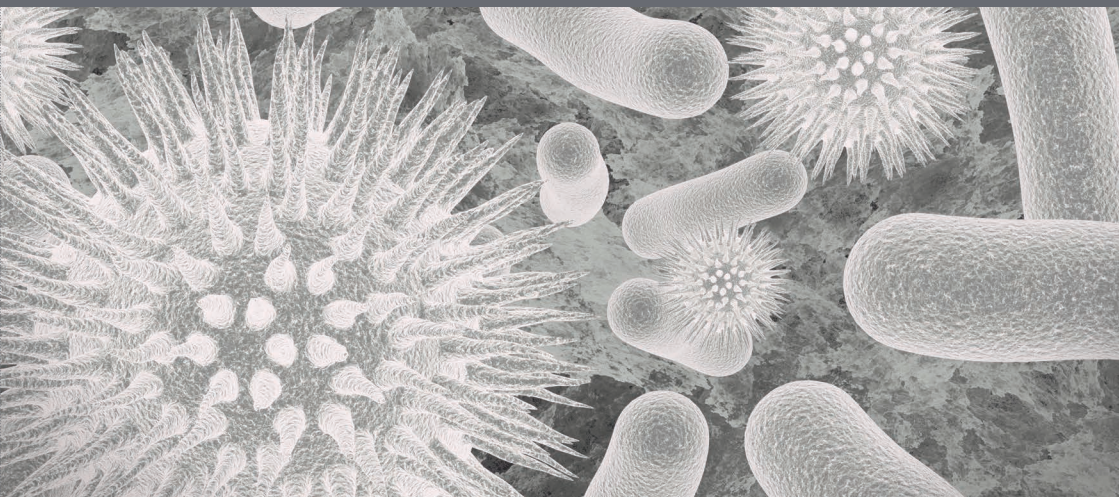




АГРОПЛЕМ
ВЕТЕРИНАРНАЯ ЛАБОРАТОРИЯ



ВЕТЕРИНАРНО-
ДИАГНОСТИЧЕСКАЯ
ЛАБОРАТОРИЯ



ВЕТЕРИНАРНО-ДИАГНОСТИЧЕСКАЯ ЛАБОРАТОРИЯ АГРОПЛЕМ

- ✓ ИСПОЛЬЗОВАНИЕ ТЕСТ-СИСТЕМ «ЗОЛОТОГО СТАНДАРТА»
- ✓ САМЫЙ СОВРЕМЕННЫЙ ПАРК ОБОРУДОВАНИЯ
- ✓ КОНКУРЕНТНАЯ ЦЕНА
- ✓ ИНТЕГРАЦИЯ ДАННЫХ В ИНФОРМАЦИОННЫЕ СИСТЕМЫ ПРЕДПРИЯТИЯ
- ✓ ВЫСОКИЙ УРОВЕНЬ БИОЛОГИЧЕСКОЙ БЕЗОПАСНОСТИ

ПРИВЕТСТВУЕМ ВАС В ВЕТЕРИНАРНО-ДИАГНОСТИЧЕСКОЙ ЛАБОРАТОРИИ ООО «АГРОПЛЕМ»!

Лаборатория была основана в апреле 2021 года.

Основной нашей целью является предоставление квалифицированных услуг в области ветеринарной диагностики по самым современным методам.

Наша основная задача – помочь оптимизировать затраты на ветеринарные мероприятия и увеличить производительность животноводческих предприятий!

Лаборатория отвечает международным и российским требованиям биологической безопасности, ее деятельность регулируется нормативно-правовым законодательством.

Лаборатория оснащена новейшим оборудованием для проведения исследований и использует тест-системы ведущих мировых производителей в области ветеринарии.

Мы предлагаем услуги для всех отраслей животноводства (свиноводство, КРС, птицеводство).

Спасибо, что выбираете нас!

МЫ АККРЕДИТОВАНЫ



Лицензия на работу, связанную с диагностическими исследованиями, хранением санитарно-показательных микроорганизмов III-IV групп патогенности



Санитарно-эпидемиологическое заключение на условия работы с микроорганизмами III-IV групп патогенности



МЕТОДЫ ИССЛЕДОВАНИЙ

ПЦР-ИССЛЕДОВАНИЯ

ПЦР в лабораторной диагностике инфекций характеризуется быстрой, непревзойдённой чувствительностью и высокой специфичностью, что позволяет обнаруживать микроорганизмы, присутствующие в очень низких концентрациях.

ПОЧЕМУ ТАК ВАЖНО ПРОВОДИТЬ

Для своевременной диагностики, профилактики и лечения заболеваний. Является методом высокой точности для идентификации наличия или отсутствия возбудителей инфекционных заболеваний.

МАТЕРИАЛ ДЛЯ АНАЛИЗА:

Цельная кровь, сыворотка крови, ФТА-карты.

ИФА-ИССЛЕДОВАНИЯ

ИФА — это современное лабораторное исследование, в ходе которого ведется поиск специфических антител в крови (либо антигенов) к конкретным заболеваниям с целью выявления не только этиологии, но и стадии болезни.

ПОЧЕМУ ТАК ВАЖНО ПРОВОДИТЬ

Основа терапевтического лечения. Для информативного отражения правильной постановки диагноза, оценки перспектив лечения и возможных осложнений.

МАТЕРИАЛ ДЛЯ АНАЛИЗА:

Сыворотка крови.

Не принимаются к ИФА-исследованию цельная кровь или образцы с примесью форменных элементов крови, сыворотки крови с сильным гемолизом (темно красного цвета), с осадком, мутная, с гнилостным запахом, с антикоагулянтами и консервантами.



УСЛОВИЯ ДОСТАВКИ МАТЕРИАЛОВ*

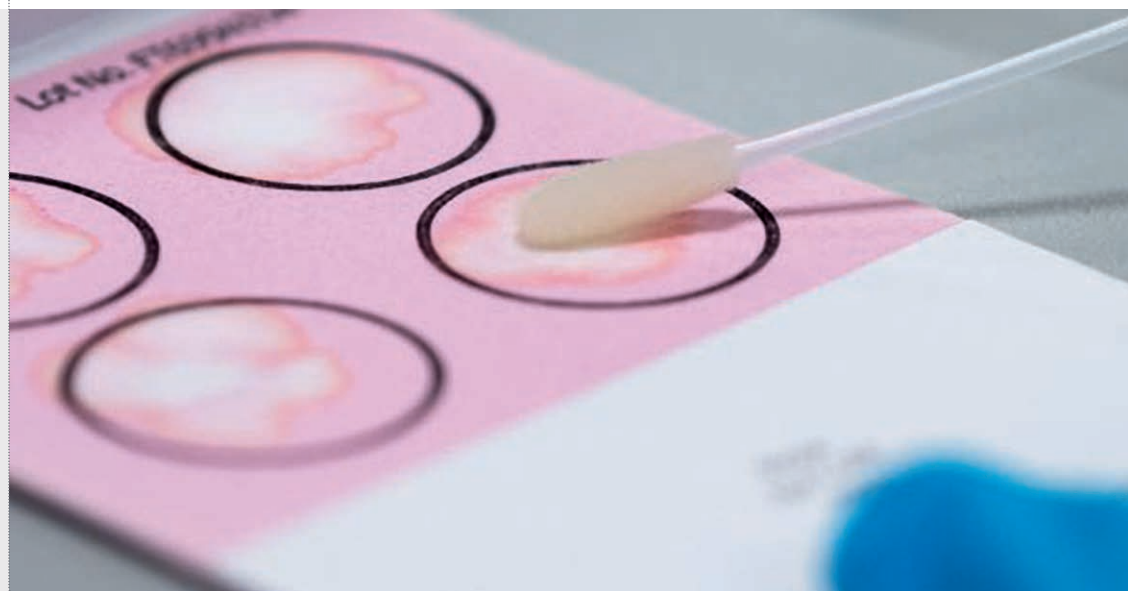
* – Для получения корректных результатов важно соблюдать правила забора, хранения и транспортировки материала для исследований.

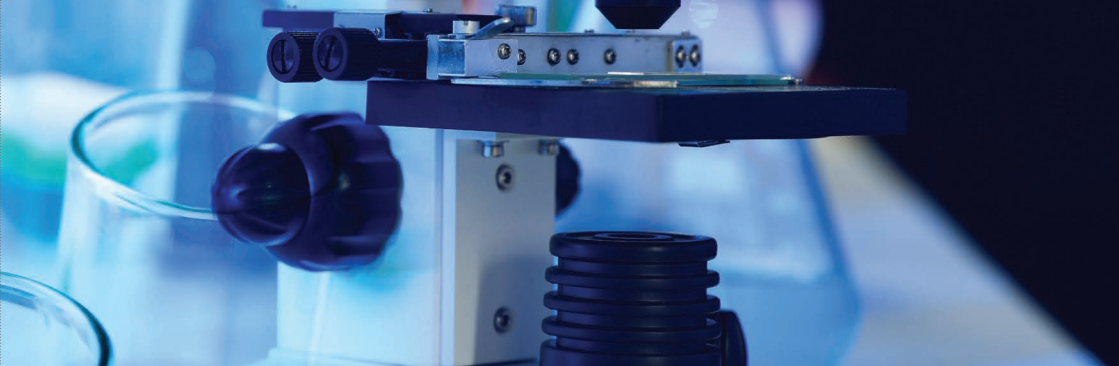
Вид материала	Условия доставки	Упаковка	Примечание
ЦЕЛЬНАЯ КРОВЬ	при 2-8°C – в течение 1 суток	пробирка с антикоагулянтом; стерильная пластиковая пробирка.	Не допускается замораживание
СЫВОРОТКА КРОВИ	при 2-8°C – в течение 3 суток при минус 20°C – до 50-60 суток	пробирка с активатором свертывания; стерильная пластиковая пробирка.	Мутные, проросшие, гемолизи- рованные сыворотки исследова- нию не подлежат. Допускается замораживание не более 1 раза
НОСОВАЯ СЛИЗЬ	при 2-8°C – не более суток при минус 20°C – в течение 1 недели при минус 70°C – длительно	стерильный ватный тампон на пласти- ковой основе с транспортной средой (физиологический раствор)	Допускается использование FTA карты
СМЫВ С КОНЪЮНКТИВЫ, СМЫВ ИЗ ПОЛОСТИ НОСА, СМЫВ С РОТОГЛОТКИ	при 2-8°C – в течение суток при минус 20°C – в течение одной недели при минус 70°C – длительно	стерильный ватный тампон на пласти- ковой основе с транспортной средой (физиологический раствор)	Допускается использование FTA карты
МАЗКИ ИЗ ПОЛОСТИ НОСА, РОТОГЛОТКИ, ГЛОТКИ, ТРАХЕИ И КЛОАКИ	при 2-8°C – не более 2-х суток	стерильный ватный тампон на пласти- ковой основе с транспортной средой (физиологический раствор)	Допускается использование FTA карты

ТЕХНОЛОГИЯ FTA-КАРТ

Носовая слизь, смывы из полости носа и ротоглотки, мазки из поло-
сти носа, глотки, трахеи направляются в лабораторию посредством
FTA-карт.

Карта FTA (Flinders Technology Associates) изготовлена из целлюлоз-
ной бумаги на основе хлопка, которая обработана химическим реак-
тивом, способствующим лизированию клеток, денатурации белков
и защите ДНК от повреждения и разрушения, не допуская при этом
риска контаминации образца, отобранного для молекулярного ана-
лиза. Карта является простым методом отбора и отправки образцов
из хозяйства в лабораторию.





ВЫЯВЛЕНИЕ ЗАБОЛЕВАНИЙ И РЕКОМЕНДУЕМЫЕ ОБРАЗЦЫ

Подозреваемое заболевание	Рекомендуемые образцы
Инфекционный бронхит кур (ИБК)*	Трахеальные соскобы/оттиски Почечные оттиски, трахеальные соскобы Оттиски гланд слепой кишки Аллантаическая жидкость
Инфекционный ларинготрахеит (ИЛТ)	Трахеальные соскобы/оттиски и соскобы/оттиски глазного века Легочный оттиск
Болезнь Ньюкасла (НБ)*	Трахеальные соскобы и оттиски слепки кишечных гланд.
Инфекционная бурсальная болезнь (ИББ)*	Бурсальная проб
Реовирус (Рео)	Синовиальная жидкость, оттиски печени и сердца
Синдром мальабсорбции/карликовый синдром	Соскобы 12-перстной кишки, подвздошной кишки и/или тонкой кишки
Пневмовирус птиц Ринотрахеит индеек (ИРТИ) Синдром опухания головы*	Носовые соскобы/оттиски

Подозреваемое заболевание	Рекомендуемые образцы
Инфекционная гепатомиелопоэтическая болезнь птиц/Аденовирус птиц	Оттиски печени больной птицы
Вирус Энтерита	Соскобы 12-перстной кишки, подвздошной кишки и/или тонкой кишки
Инфекционная анемия	Оттиски вилочковой железы, костного мозга
Сальмонелла	Наносят посев с помощью петли или тампона. Посев можно также развести до значения 0,5 по метода МакФарланда, затем нанести 50 мкл на карту или 2 капли
Микоплазма	Трахеальный соскоб или проба
Болезнь Марека (БМ)	Оттиски ткани/оттиски перьев
Вирус ретикулоэндотелиоза	Оттиски ткани
Вирус лейкоза птиц	Оттиски ткани

* – исследования, проводимые в лаборатории Агроплем



ИССЛЕДОВАНИЯ - ПТИЦА

Вид исследования	Метод
Определение титра антител к вирусу болезни Ньюкасла (индейка)	ИФА, IDEXX
Определение титра антител к пневмовирусу у кур и индеек	ИФА, IDEXX
Определение титра антител к вирусу инфекционного бронхита кур	ИФА, IDEXX
Определение титра антител к вирусу болезни Ньюкасла (куры)	ИФА, IDEXX
Определение титра антител к вирусу бурсальной болезни (Гамборо)	ИФА, IDEXX
Детекция генома пневмовируса птиц	ПЦР, Qiagen
Эймериоз	ПЦР, Qiagen
Детекция генома Avibacterium paragallinarium	ПЦР, Qiagen
Детекция генома вируса болезни Ньюкасла (NDV)	ПЦР, Qiagen

ИССЛЕДОВАНИЯ - КРС

Вид исследования	Метод
Обнаружение антител к вирусу инфекционного ринотрахеита, gB X3	ИФА, IDEXX
Обнаружение антител к вирусу инфекционного ринотрахеита, gE Ab	ИФА, IDEXX
Обнаружение антигена возбудителя вирусной диареи (BVDV AG/serum)	ИФА, IDEXX
Обнаружение антител к возбудителю вирусной диареи (BVDV total, Ab)	ИФА, IDEXX
Обнаружение антител к вирусу парагриппа-3	ИФА, IDEXX
Обнаружение антител к герпесвирусу 4 типа (BHV-4)	ИФА, ID Screen
Обнаружение антител к Chlamydomphila abortus	ИФА, IDEXX
Обнаружение антител к Fasciola	ИФА, IDEXX
Обнаружение антител к возбудителю туберкулеза Mycobacterium bovis	ИФА, IDEXX
Детекция генома Pestivirus (BVD)	ПЦР, Qiagen
Детекция генома Bovine respiratory syncytial virus (BRVS)	ПЦР, Qiagen
Детекция генома Infectious bovine rinothacheitis	ПЦР, Qiagen
Мастит (S.aureus/Klebsiella/E. coli), 7 патогенов	ПЦР, Qiagen





ИССЛЕДОВАНИЯ - СВИНЬИ

Вид исследования	Метод
Обнаружение антител вируса болезни Ауески gB/gE	ИФА, IDEXX
Обнаружение антител к <i>Mycoplasma hyorhynchiae</i>	ИФА, IDEXX
Обнаружение антител к вирусу PPSV	ИФА, IDEXX
Обнаружение антител к возбудителю гриппа свиней (тип A)	ИФА, IDEXX
Обнаружение антител к возбудителю Рожи свиней	ИФА, Ингеназа
Парвовирусная инфекция свиней	ИФА, Ингеназа
Цирковироз свиней 2 типа (IgM/IgG)	ИФА, Ингеназа
Определение факторов патогенности (<i>E. coli</i> / <i>Cl.perfringens</i>) 5 патогенов	ПЦР, Qiagen
Пастереллез (<i>Pasteurella Multocida toxigenica</i>)	ПЦР, Qiagen
Бордетеллиоз (<i>Bordetella bronchiseptica</i>)	ПЦР, Qiagen
Парвовирус свиней (PPV)	ПЦР, Qiagen
Детекция генома возбудителя энтерогеморрагической <i>E.coli</i> (Tox2e)	ПЦР, Qiagen
Репродуктивно-респираторный синдром (PRRS)	ПЦР, Qiagen
Детекция генома возбудителя <i>Haemophilus parasuis</i>	ПЦР, Qiagen

ЗАКОНОДАТЕЛЬНО-НОРМАТИВНЫЕ ДОКУМЕНТЫ:

1. Федеральный закон от 04.05.2011 № 99-ФЗ «О лицензировании отдельных видов деятельности».
2. Федеральный закон от 30.03.1999 № 52-ФЗ «О санитарно-эпидемиологическом благополучии населения».
3. Постановление Правительства Российской Федерации от 16.04.2012 г. №317 «Положение о лицензировании деятельности в области использования возбудителей инфекционных заболеваний человека и животных (за исключением случая, если указанная деятельность осуществляется в медицинских целях) и генно-инженерно-модифицированных организмов III и IV степеней потенциальной опасности, осуществляемой в замкнутых системах».
4. СП 1.3.1318-03 Порядок выдачи санитарно-эпидемиологического заключения о возможности проведения работ с возбудителями инфекционных заболеваний человека I-IV групп патогенности (опасности), генно-инженерно-модифицированными микроорганизмами, ядами биологического происхождения, гельминтами.
5. СП 1.3.2322-08 «Безопасность работы с микроорганизмами III-IV групп патогенности и возбудителями паразитарных болезней».

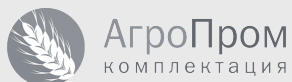
АГРОПЛЕМ – ведущая российская компания, предоставляющая услуги в сфере коммерческих потоковых анализов для сельского хозяйства

- ✓ НОВЕЙШИЙ ПАРК ЛАБОРАТОРНОГО ОБОРУДОВАНИЯ
- ✓ 2500 М² ОБЩАЯ ПЛОЩАДЬ
- ✓ НЕЗАВИСИМАЯ ЭКСПЕРТИЗА
- ✓ МИРОВЫЕ СТАНДАРТЫ РАБОТЫ
- ✓ УЧАСТНИК МЕЖДУНАРОДНЫХ СЛИЧИТЕЛЬНЫХ ИСПЫТАНИЙ
- ✓ РАЗРАБОТЧИК СОВРЕМЕННЫХ ИТ РЕШЕНИЙ



Является резидентом инновационного центра «Сколково»

НАШИ КЛИЕНТЫ



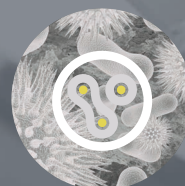
НАПРАВЛЕНИЯ ИССЛЕДОВАНИЙ:



СЕЛЕКЦИОННЫЙ КОНТРОЛЬ
КАЧЕСТВА МОЛОКА



ГЕНЕТИЧЕСКИЙ
МОНИТОРИНГ СТАДА



ВЕТЕРИНАРНАЯ
ДИАГНОСТИКА



АНАЛИТИЧЕСКАЯ ОЦЕНКА
КОРМОВ И КОРМОВОГО
СЫРЬЯ



ПОЧВЕННЫЕ
ИССЛЕДОВАНИЯ

ООО «АГРОПЛЕМ»

- ▶ г. Москва, Каширское шоссе, дом 49
- ▶ +7 499 744-68-77
- ▶ www.agroplem.ru

ООО «АГРОПЛЕМ»

- ▶ г. Москва,
Каширское шоссе, дом 49
 - ▶ +7 499 744-68-77
 - ▶ www.agroplem.ru
-